



**ЦЕНТРАЛЬНЫЙ БАНК РОССИЙСКОЙ ФЕДЕРАЦИИ
(БАНК РОССИИ)**

**ОБРАЗОВАТЕЛЬНОЕ УЧРЕЖДЕНИЕ
СРЕДНЕГО ПРОФЕССИОНАЛЬНОГО ОБРАЗОВАНИЯ
«ОРЛОВСКАЯ БАНКОВСКАЯ ШКОЛА (КОЛЛЕДЖ)
ЦЕНТРАЛЬНОГО БАНКА РОССИЙСКОЙ ФЕДЕРАЦИИ»**

ПРИКАЗ

«30» сентября 2015г.

г. Орёл

№ 00-35

Об установлении границ контролируемой зоны объектов информатизации

В целях исключения неконтролируемого пребывания посторонних лиц при обработке служебной информации и персональных данных в служебных помещениях Образовательного учреждения среднего профессионального образования «Орловская банковская школа (колледж) Центрального банка Российской Федерации (далее - Орловская банковская школа (колледж) Банка России) и в соответствии с требованиями «Специальных требований и рекомендаций по технической защите конфиденциальной информации (СТР-К)», утвержденных приказом Гостехкомиссии России от 20.08.2002 года № 282, Постановления Правительства Российской Федерации от 01.11.2012 года № 1119 "Об утверждении требований к защите персональных данных при их обработке в информационных системах персональных данных", приказа ФСТЭК России от 18.02.2013 года № 21 «Об утверждении состава и содержания организационных и технических мер по обеспечению безопасности персональных данных при их обработке в информационных системах персональных данных», а также по совокупности уже организованных и обеспеченных в зданиях территориального размещения Орловской банковской школы (колледжа) Банка России, организационных и технических мероприятий по недопущению несанкционированного доступа в них посторонних лиц.

На основании вышеизложенного

ПРИКАЗЫВАЮ:

1. Установить границы контролируемой зоны (далее – КЗ) для всех объектов информатизации (автоматизированных информационных систем – АИС, информационных систем персональных данных - ИСПДн) Орловской банковской школы (колледжа) Банка России, в том числе для информационной системы персональных данных АИС «Банковская школа», расположенную в зданиях Орловской банковской школы (колледжа), по адресам:

- Учебно-административный корпус - г. Орел, ул. Гостиная, д. 4;

- Учебный корпус - г. Орел, ул. Черкасская, д. 15.

соответственно по ограждающим конструкциям (стенам здания) Учебного – административного корпуса и по ограждающим конструкциям металлического ограждения комплекса зданий (учебный корпус, столовая и спортзал, бассейн, общежитие) по адресам: г. Орел, ул. Черкасская, д. 15 и пер. Воскресенский, д. 38.

2. Утвердить прилагаемую схему контролируемой зоны (КЗ) объектов информатизации Орловской банковской школы (колледжа) Банка России (Приложение 1).

3. Допуск посторонних лиц, во все помещения Орловской банковской школы (колледжа) Банка России, в которых ведется обработка служебной информации и персональных данных, осуществлять только в присутствии работников Орловской банковской школы (колледжа) Банка России, исполняющих в них свои обязанности по предназначению и должностных лиц Орловской банковской школы (колледжа) Банка России, ответственных за безопасность информации.

4. Контроль за исполнением приказа оставляю за собой.

Директор

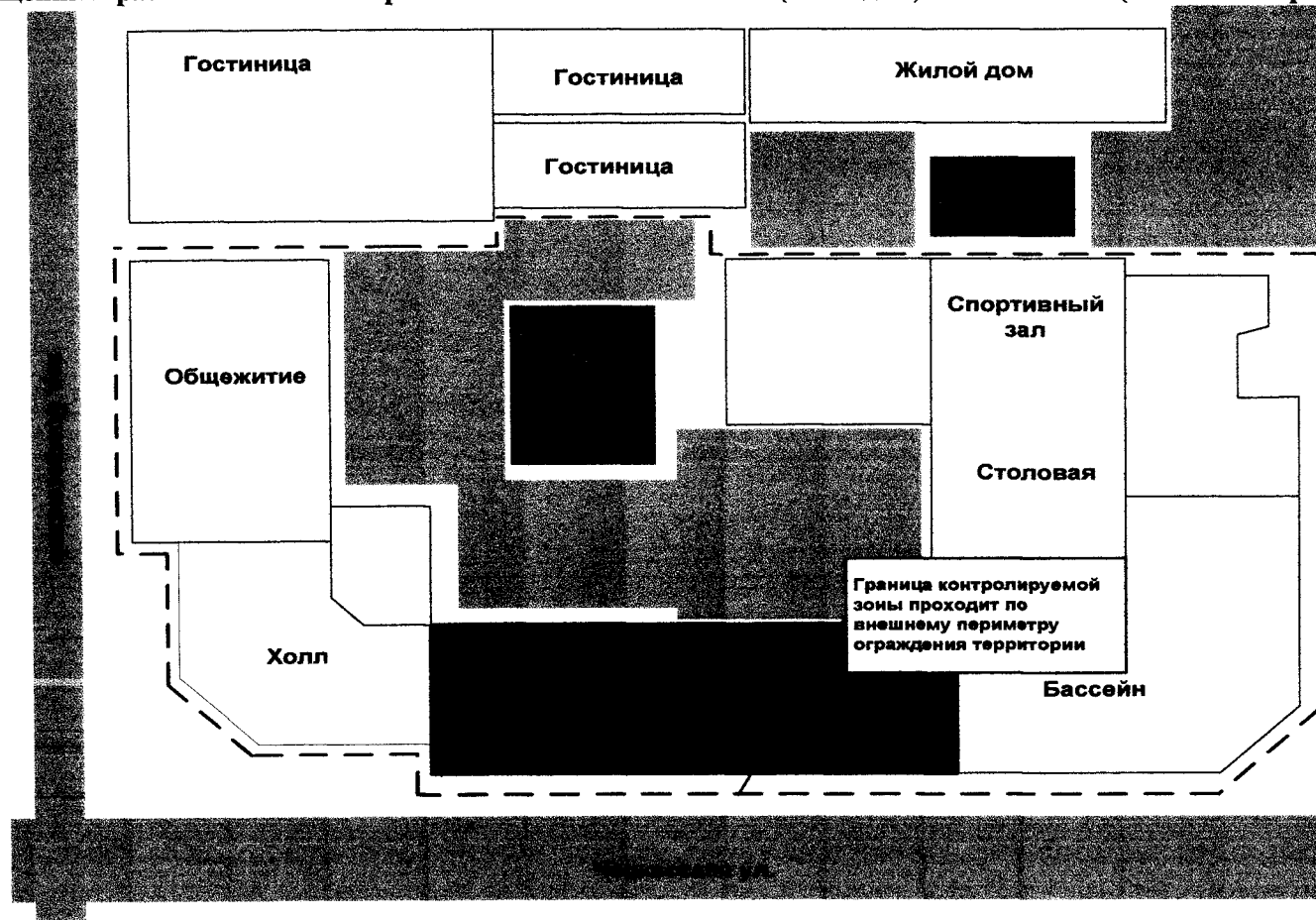


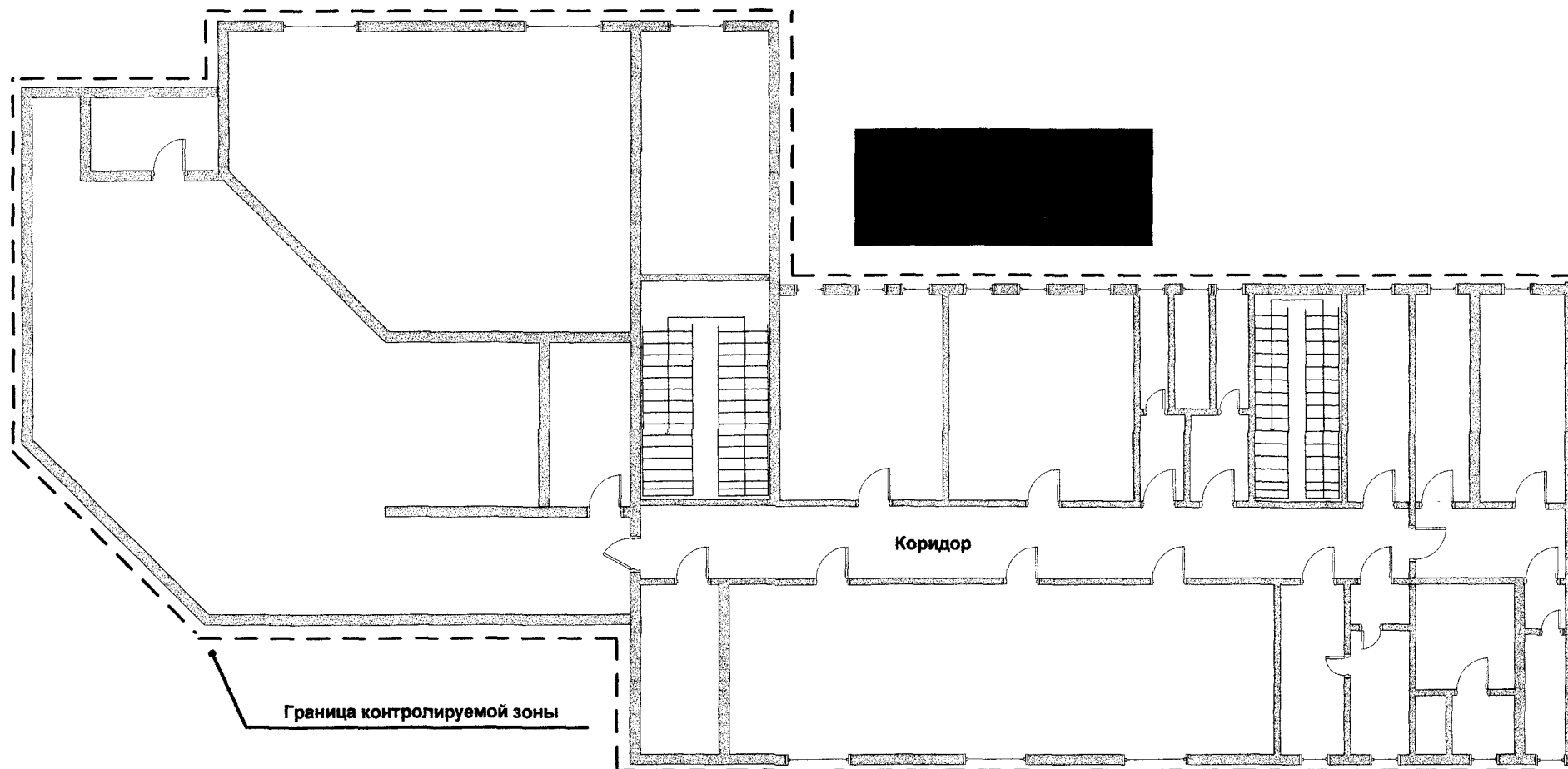
Н.А.Кузьмина

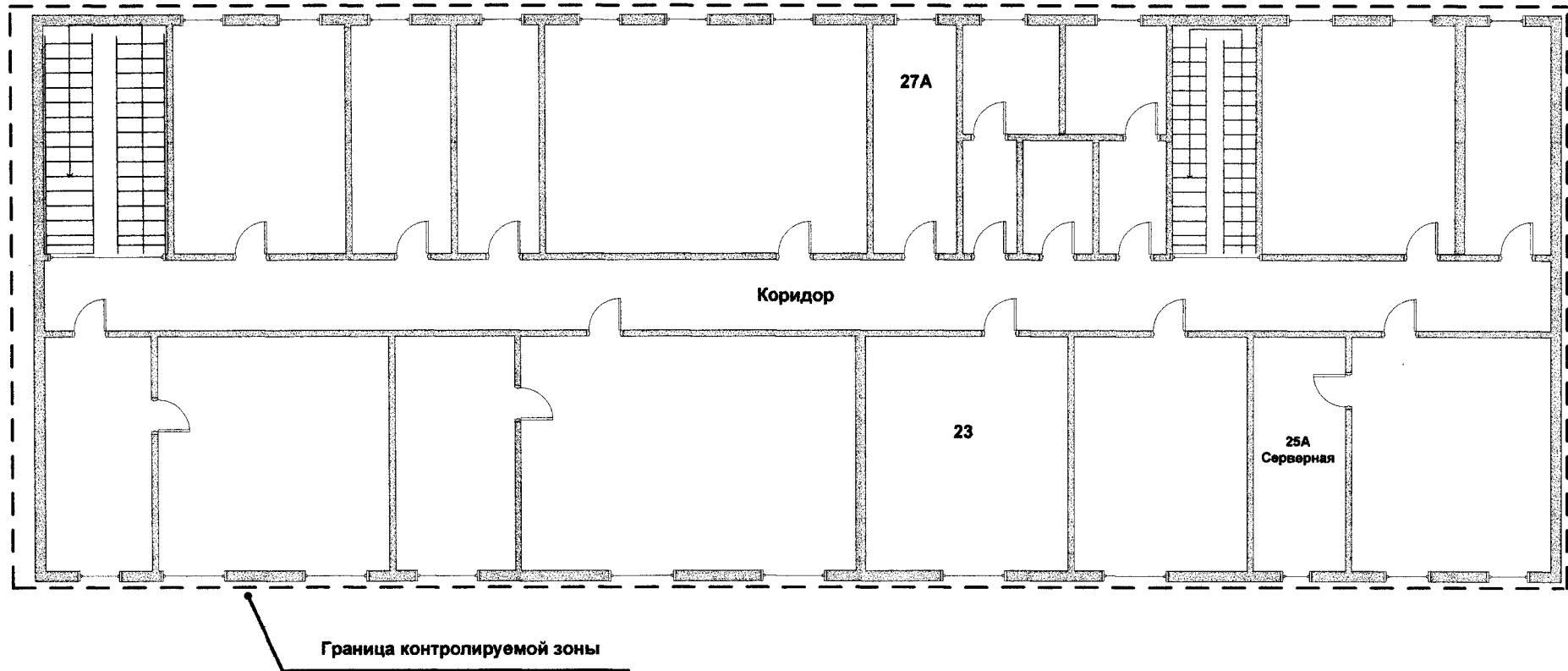
Приложение 1
к приказу Орловской банковской школы (колледжа) Банка России
от 02.02.2015 № 02/33 «Об установлении границ контролируемой
зоны объектов информатизации»

Схема контролируемой зоны
объектов информатизации (ОИ) Орловской банковской школы (колледжа) Банка России

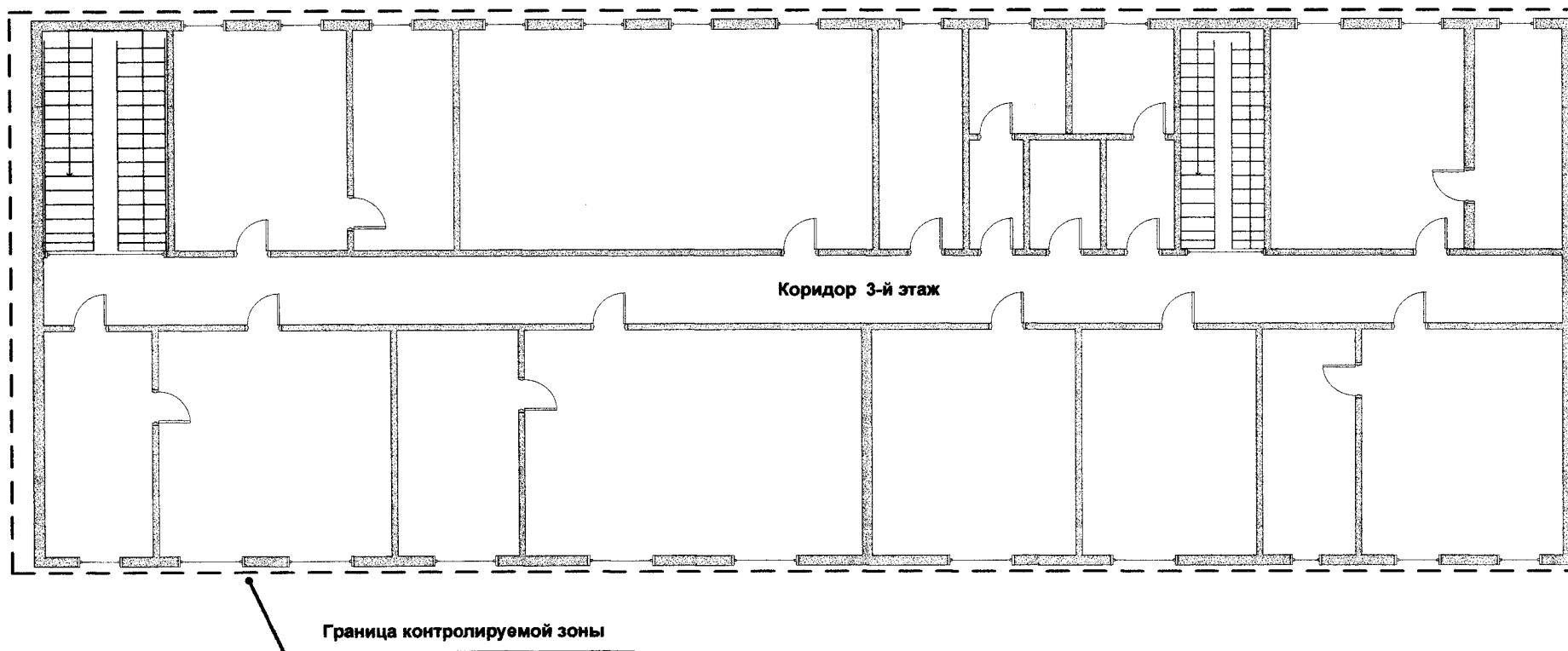
1. **Схема размещения и расположения ОИ Орловской банковской школы (колледжа) Банка России (Учебный корпус – Черкасская 15).**



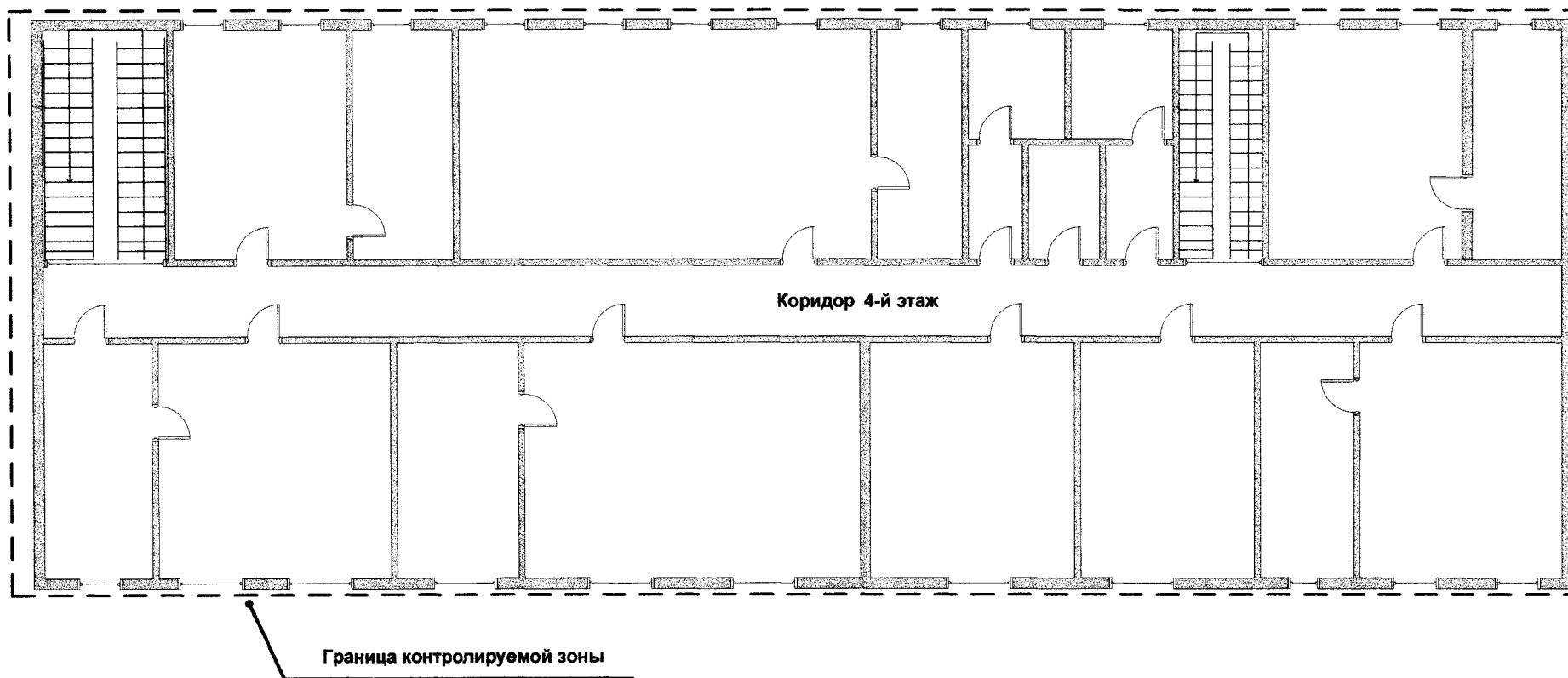
1.1 Схема размещения ОИ с привязкой к границам контролируемой зоны на 1 (первом) этаже здания

1.2 Схема размещения ОИ с привязкой к границам контролируемой зоны на 2 (втором) этаже здания

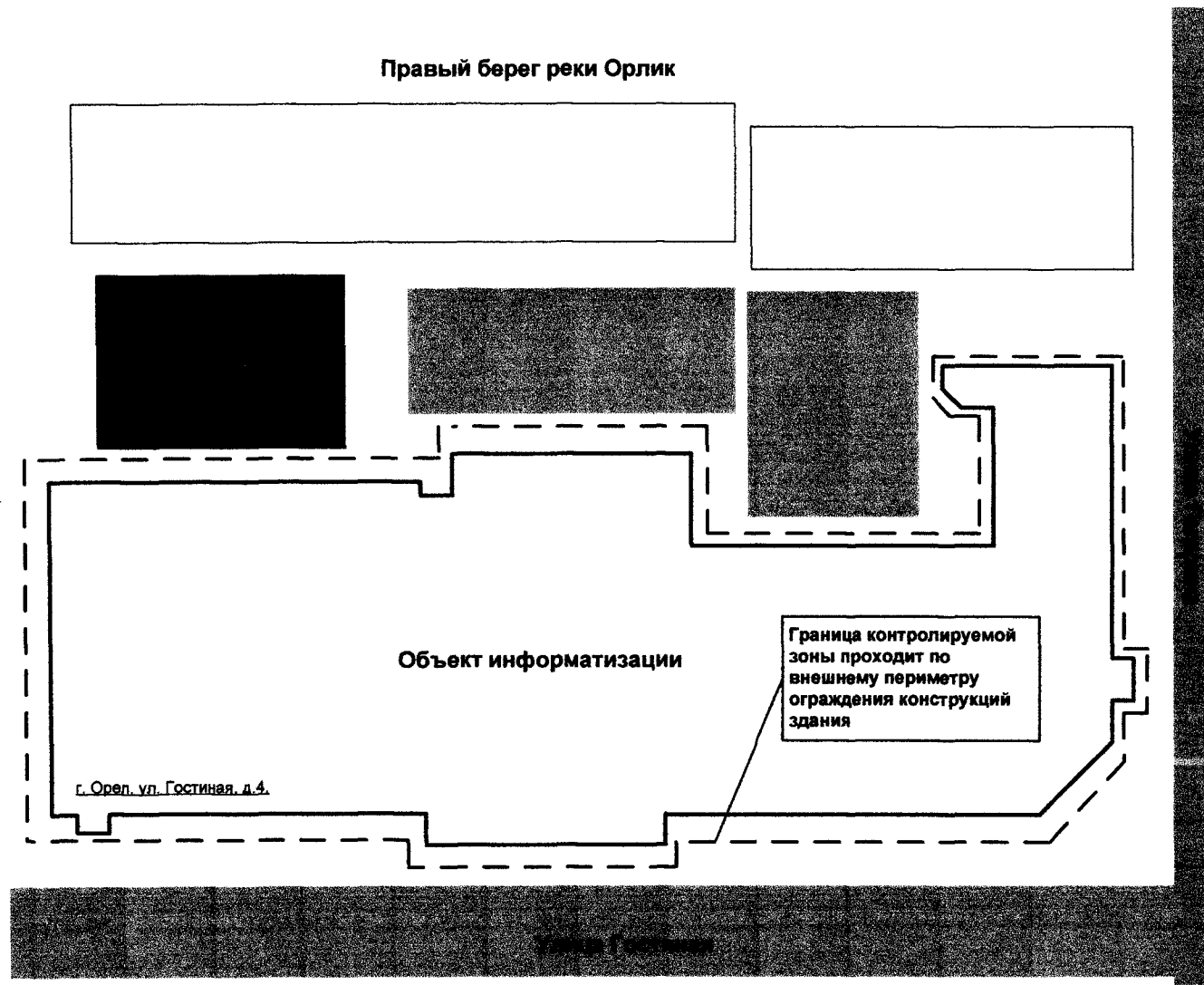
1.3 Схема размещения ОИ с привязкой к границам контролируемой зоны на 3 (третьем) этаже здания



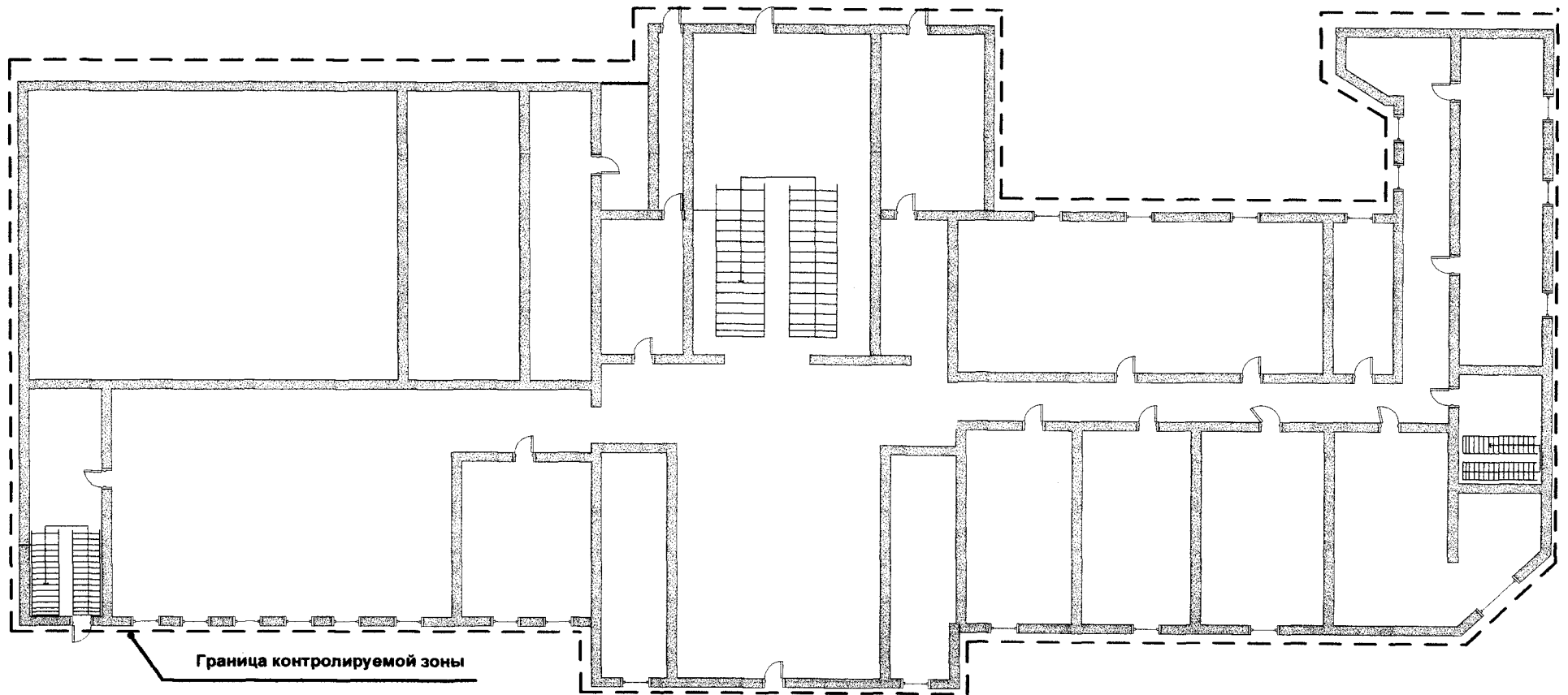
1.3 Схема размещения ОИ с привязкой к границам контролируемой зоны на 4 (четвертом) этаже здания

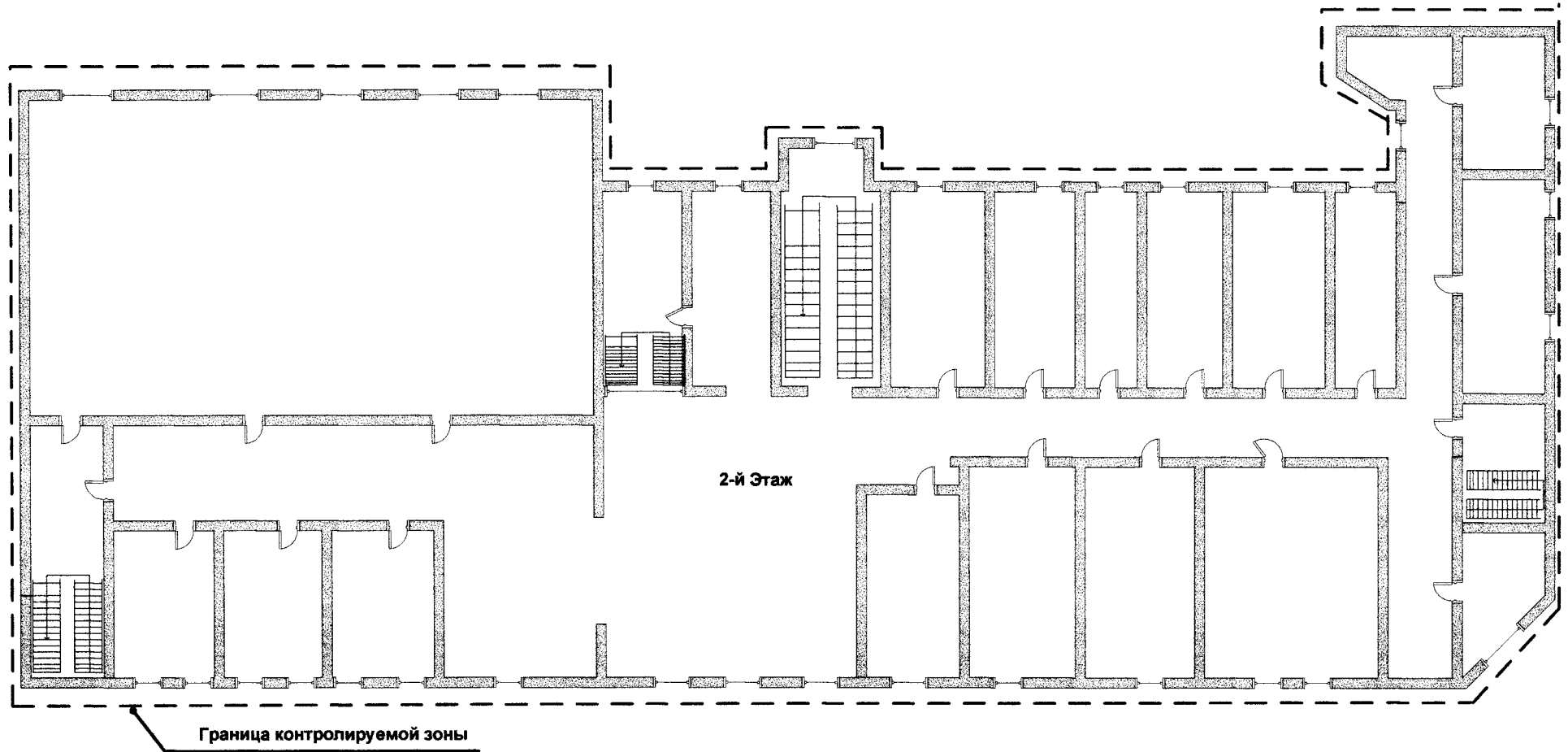


2. Схема размещения и расположения ОИ Орловской банковской школы (колледжа) Банка России (Административно-учебный корпус – Гостиная 4).



2.1 Схема размещения ОИ с привязкой к границам контролируемой зоны на 1 (первом) этаже здания



2.2 Схема размещения ОИ с привязкой к границам контролируемой зоны на 2 (втором) этаже здания

2.3 Схема размещения ОИ с привязкой к границам контролируемой зоны на 3 (третьем) этаже здания

